

機械設備工事数量一覧表

[illegible]

機械設備機器類撤去勞務・重量集計表（仁賀地区）

名 称	形 状・寸 法	数 量	単 位	単位重量	歩 掛 り			人工数	据 付 工			重 量		備 考
					類別	人工数	撤去歩掛		第1類～第6類		第7類	金 属 類	P V C 類	
									設備機械工	普通作業員	設備機械工			
公民館中継ポンプ	水中渦流式汚水汚物ポンプ φ65mm×0.3m3/分×14.7m×3.7kW	1	台	0.185	2	1.30	0.40	0.52	0.47	0.05		0.185		4.8* X ^0.776
計納中継ポンプ	水中渦流式汚水汚物ポンプ φ65mm×0.3m3/分×7.0m×1.5kW	1	台	0.140	2	1.04	0.40	0.42	0.38	0.04		0.140		4.8* X ^0.776
皇渡中継ポンプ	水中渦流式汚水汚物ポンプ φ65mm×0.3m3/分×8.0m×1.5kW	1	台	0.140	2	1.04	0.40	0.42	0.38	0.04		0.140		4.8* X ^0.776
								合 計	1.23	0.13		0.47		
運 搬 重 量		金属類(スクラップ)			0.470 t									
		PVC類			t									
据 付 工	設 備 機 械 工	1.23 人												
	普 通 作 業 員	0.13 人												
	設 備 機 械 工	人												

機械設備機器類据付労務・重量集計表（仁賀地区）

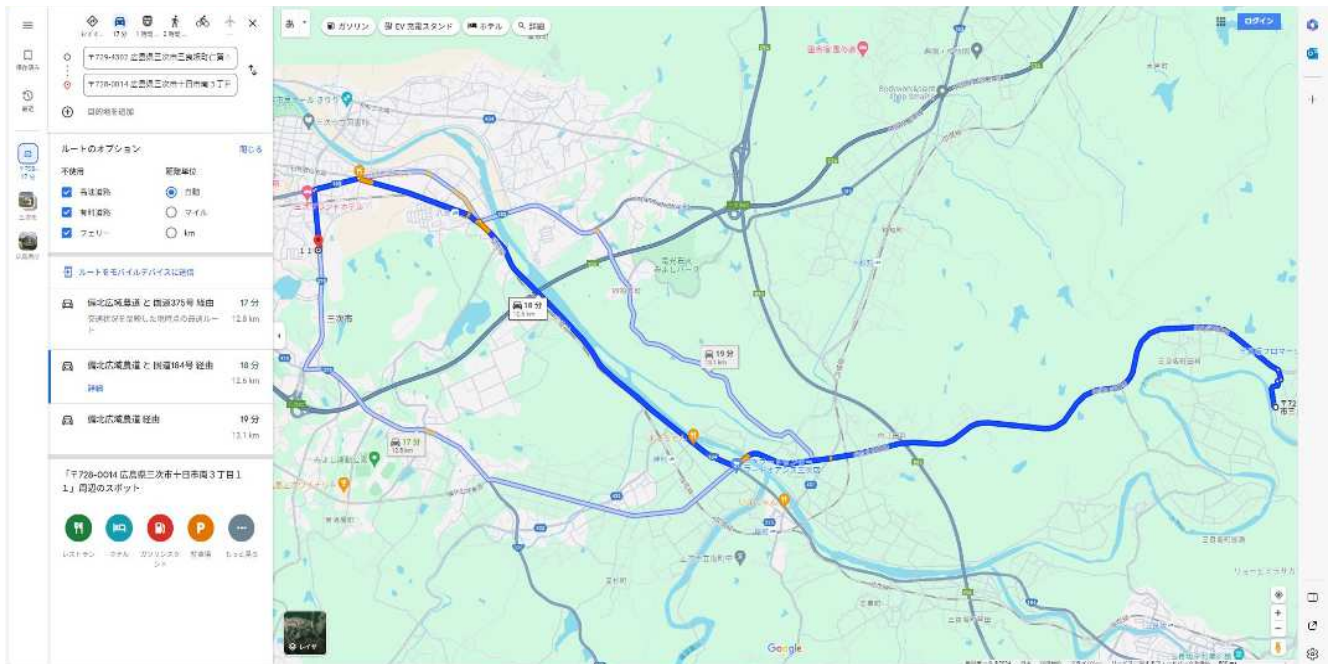
[illegible]

設計数量・労務集計表

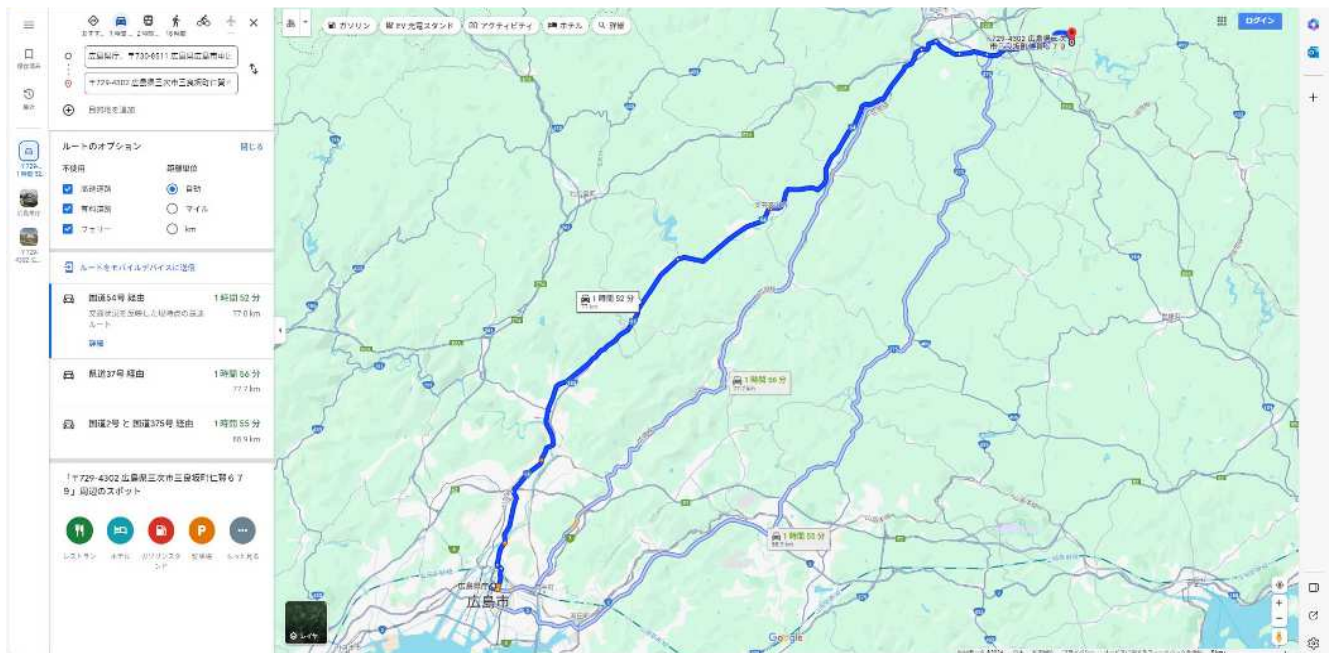
(ケーブル接続)

[illegible]

鉄屑(スクラップ)運搬距離



工場製作機器運搬距離



電気設備工事数量一覧表

[illegible]

工 場 製 作 機 器 運 搬 工

名 称	形 状 ・ 寸 法	単 位	数 量	単 位 当 た り		重 量			体 積 m3	備 考
				重量(t)	体積(m3)	金属類	ステンス	廃プラ		
[通信設備]										
自動通報装置	MP用	台	4	0.002	0.007			0.008	0.028	//
合 計								0.008	0.028	

設計数量・撤去労務集計表（主要機器類）

[illegible]

設計数量・労務集計表 (主要機器類)

[illegible]

設計数量・労務集計表 (配線材料)

名 称	形状・寸法	区 分	数 量			単位	技 術 者		技 術 員		電 工		配 管 工		普通作業員		摘 要
			積算数量	補完率	設計数量		歩掛	技術者	歩掛	技術員	歩掛	電工	歩掛	配管工	歩掛	普 作	
付属ケーブル	2PNCT2.0sq-8C	ビット	1.0	1.10	1.1	m					0.027	0.03					補完率 集排指針 P.116 歩掛 下水道 P.180
		ラック		1.10							0.041						
		CVV2.0sq-8C歩掛準用	管内		1.10						0.034						
			PF・FEP	5.4	1.10	5.9	m				0.031	0.18					
			計			7.0	m										
	2PNCT1.25sq-8C	ビット	2.0	1.10	2.2	m					0.024	0.05					補完率 集排指針 P.116 歩掛 下水道 P.180
		ラック		1.10							0.036						
		CVV1.25sq-8C歩掛準用	管内	1.1	1.10	1.2	m				0.030	0.04					
			PF・FEP	10.9	1.10	12.0	m				0.027	0.32					
			計			15.4	m										
		ビット		1.10													
		ラック		1.10													
		管内		1.10													
		PF・FEP		1.10													
		計				m											
		ビット		1.10													
		ラック		1.10													
		管内		1.10													
		PF・FEP		1.10													
		計				m											
		ビット		1.10													
		ラック		1.10													
		管内		1.10													
		PF・FEP		1.10													
		計				m											
		ビット		1.10													
		ラック		1.10													
		管内		1.10													
		PF・FEP		1.10													
		計				m											
		ビット		1.10													
		ラック		1.10													
		管内		1.10													
		PF・FEP		1.10													
		計				m											
		ビット		1.10													
		ラック		1.10													
		管内		1.10													
		PF・FEP		1.10													
		計				m											
合 計												0.62					

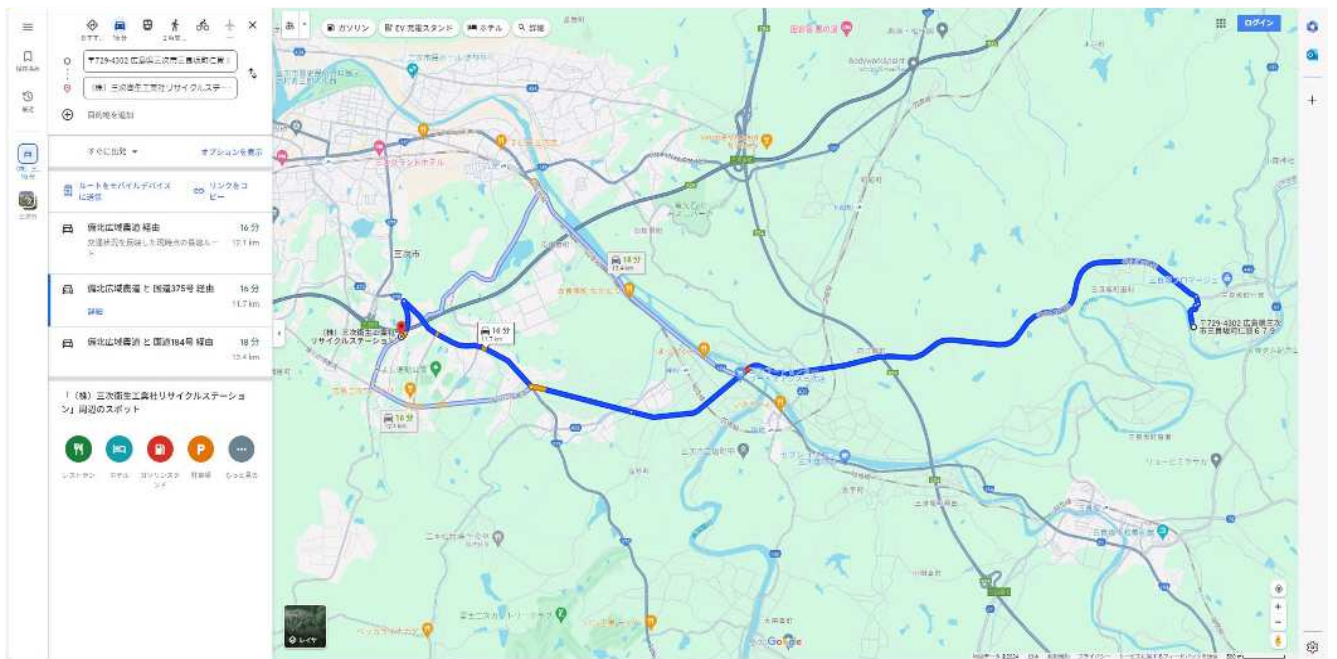
材料集計表

[illegible]

電気設備拾い出し表

[illegible]

産業廃棄物（廃プラスチック）運搬距離



工場製作機器運搬距離

